

Organisation

De l'Institut Inclusif "A. Gramsci"- Lodi Vecchio

École Maternelle "M. Montessori"

Effectue l'horaire suivant:

- préscolaire: 7:30 / 8:00
- Entrée: 8:00 / 9:15
- Sortie: 5:45 / 16:00
- Horaire prolongé: 16.00 / 18.00

Pour satisfaire les exigences des familles, l'horaire hebdomadaire été fixé dans 40 heures divisées en 5 jours.

Actuellement, l'école maternelle reçoit 137 élèves dans 6 sections.

École primaire "A. Negri"

Effectue l'horaire suivant:

- 7:30 / 8:30 préscolaire
- 8:25 / 8:30 entrée
- 16:30 sortie
- 16:30 / 18:00 postscolaire

Pour satisfaire les exigences des familles, l'horaire hebdomadaire été fixé dans 40 heures divisées en 5 jours.

Actuellement, l'école primaire reçoit 329 élèves dans 16 sections.

École secondaire du premier grade "A. Gramsci"

Effectue l'horaire suivant:

Temps normal: 7.55 / 13:35

- Cours A - B - C à temps prolongé avec des rentrés l'après-midi e service cantine

Actuellement l'école secondaire reçoit 228 élèves dans 10 classes.

SERVICE CANTINE

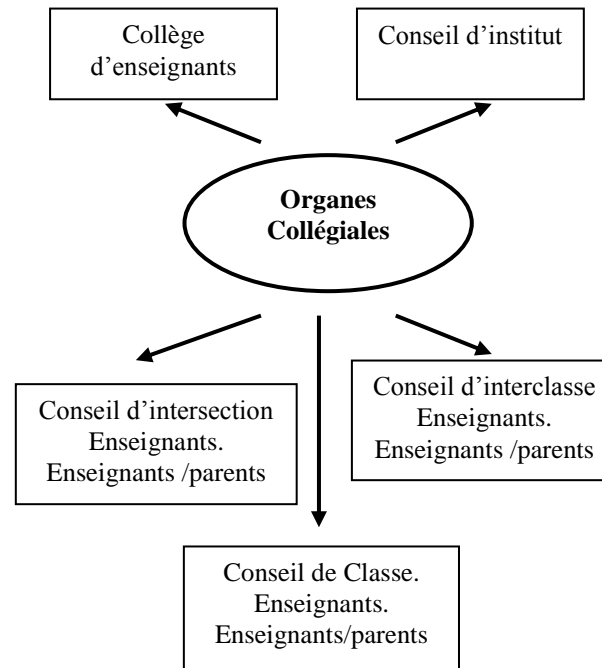
L'institut inclusif "A. Gramsci" garantie le service cantine fournis par la Commune.

ASSURANCE DES ELEVES

La couverture d'assurance des élèves commence du premier jour de l'école.

Pour l'année scolaire 2010/2011 elle été affidée à la société Assiscuola.

ORGANES COLLEGIALES



Dans l'école, et depuis quelques années, est opératif:

- Le comité cantine

Activités collégiales

Au cours de l'année scolaire, l'école offre quelques occasions de rencontre avec les parents

- **les premiers jours de septembre** → rencontre avec les parents des classes premières pour la présentation des enseignants e l'illustration de l'organisation scolaire.

- **fin octobre** → assemblée des classe/sections pour la présentation de la programmation didactique et pour l'élection des représentants des parents.

- **février e juin** → la délivrassions du document d'évaluation.

En outre, sont prévus

- Assemblée (s) de classes
- Deux/trois intersections/interclasses/classe enseignants - parents
- Rencontres individuels programmés

Horaire d'ouverture du secrétariat au publique

Tous les jours de 8.00 à 10.00 e de 15.30 à 16.30 .

Horaire où le directeur de l'école reçoit

Le Directeur de l'école reçoit sur rendez-vous.

NUMEROS TELEFONIHUES

Secrétariat: ☎ tel. 0371752792

☎ fax 0371752796

Ecole maternelle "M. Montessori"

☎ 0371 460573

Ecole primaire "A. Negri"

☎ 0371 752506

Ecole Sec. du 1° degré "A. Gramsci"

☎ 0371 752792

PIANO DELL'OFFERTA FORMATIVA

Pendant l'élaboration du Plan d'Offre Formative (P.O.F) les enseignants de l'institut prennent compte des parcours complétés et des possibles abattements aux nouvelles indications nationales.

A fin que les parcours entrepris se transforment en expérience vraiment significative pour les étudiant, et à fin que se crée un climat de « bien être scolaire », indispensable pour tous parcours d'apprentissage, est nécessaire une proactive collaboration avec les familles et avec « les agences éducatives » présentes sur le territoire.

Le Collège des enseignants et le Conseil de l'institut approuvent le P.O.F. d'an en an.

LES PROGRAMMATIONS DIDACTIQUES

Les programmations didactiques des écoles de l'Institut sont relatives aux objectifs formatifs. Compétences, contenus, évaluation ...de chaque section/classe et sont traitées par les enseignants au niveau collégiale, par interclasse, par section/classe parallèles. Ils sont présentés à l'Assemblée des parents au début de l'année scolaire.

LES PROJETS

Les projets représentent une occasion pour l'intégration et l'enrichissement de l'offre de formation de l'école.

Ils visent à:

- faire rencontrer aux élèves des figures éducatives différents aux enseignants de classe avec des compétences spécifiques par rapport à l'activité proposée
- offrir aux élèves la possibilité de s'exprimer selon le réel intérêt, évoluer des capacités et acquérir des compétences dans des situations gratifiantes et opératives d'apprentissage
- développer des langues supplémentaires par rapport au code verbal

ISTITUTO COMPRENSIVO "A. GRAMSCI" LODI VECCHIO

Via Cavour, 4 - 26855 Lodi Vecchio (LO)
tel. 0371 752792 - fax 0371 752796

SINTESI P.O.F.

(in lingua francese)

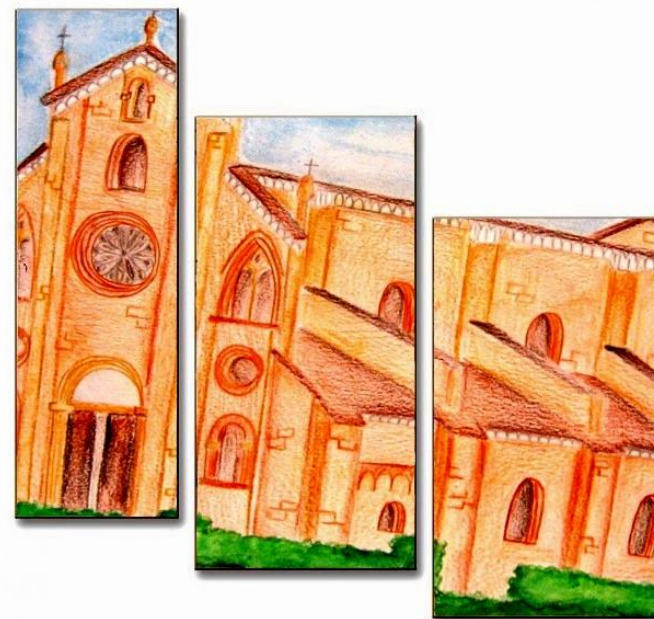
NUMEREAUX TELEFONIQUES

Secrétariat: ☎ tel. 0371752792
☎ Fax 0371752796

Ecole maternelle "M. Montessori"
☎ 0371 460573

Ecole Primaire "A. Negri"
☎ 0371 752506

Ecole sec. De I grade "A. Gramsci"
☎ 0371 752792



e-mail: ist.compr.gramsci@libero.it
sito web: www.scuolalodivecchio.it